



Pomocník pre efektívne riadenie výroby

Systém Aktion EVO zabezpečuje evidenciu odpracovanej doby pracovníkov na jednotlivých zákazkách formou identifikácie časovej práce. Tento systém je určený predovšetkým pre súhrnné sledovanie odpracovanej doby na výrobkoch, zákazkách, výrobných operáciách, službách, apod. K identifikácii osôb a zadávaniu vstupných dát slúžia terminály umiestnené v danej prevádzke. Displej terminálu umožňuje zobrazovať priamo názvy alebo čísla zákaziek. Začiatok či koniec práce sa aktivuje stlačením príslušného riadku a priložením ID karty. Výhodou je predovšetkým efektívne a rýchle spracovanie údajov v malých a stredne veľkých výrobných prevádzkach.

Možnosti systému

- Sledovanie odpracovanej doby na zákazkách a jednotlivých výrobných operáciách
- Evidencia pomocou terminálov rozmiestnených na prevádzkach
- Identifikácia osôb kartou alebo odtlačkom prsta
- Identifikácia zákazky čipom alebo čiarovým kódom
- Možnosť výberu zákazky na displeji terminálu
- Kombinácia s evidenciou dochádzky
- Evidencia v hodinách a dňoch
- Možnosť odvádzania položiek v jednotlivých fázach procesu (počet, hmotnosť, apod.)
- Evidencia technologických odstávok strojov
- Neobmedzený počet zákaziek zadaných v systéme
- Možnosť voľby zákazky aj na dochádzkovom termináli
- Nastavenie názvu zákazky na displej terminálu
- Nastavenie časovej platnosti zákazky od - do
- Prehľad stavu zákaziek v reálnom čase
- Možnosť tvorby prehľadových zostáv
- Export dát do informačných systémov



On-line riešenie

Väčšina výrobných procesov je dnes závislá na vykazovaní odvedenej práce, spotrebovaného materiálu a ďalších evidenciách. Ručná evidencia alebo hromadné „typovanie“ dát do evidenčných systémov raz až za určité obdobie (týždeň, mesiac) nie sú pre riadenie výrobných procesov dostačujúce.

Špeciálne evidenčné terminály založené na platforme x86 (priemyselné PC) umožňujú operatívne zadávanie vstupných informácií pracovníkmi prevádzky priamo na konkrétnom výrobnom mieste. Vďaka tomu sa potrebné informácie dostanú v reálnom čase do databázy systému riadenia výroby. Vedúci pracovníci aj management spoločnosti tak môžu bez zbytočných časových prietahov sledovať priebeh výrobných procesov, stavy jednotlivých zákaziek a pružne reagovať na odchýlky a neštandardné situácie. Všetko prebieha okamžite v reálnom čase.

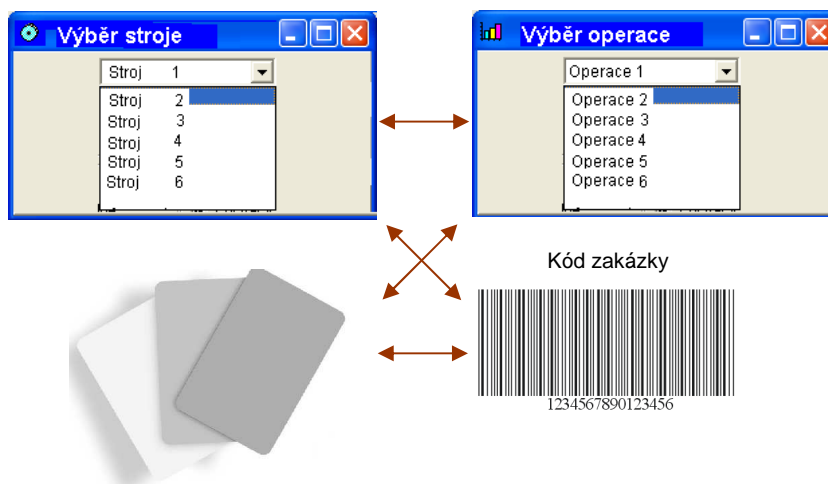
Príklady evidencií

- Sledovanie pohybu výrobku počas doby výrobného procesu
- Kontrola dodržiavania časových limitov na výrobnej operácii
- Sledovanie prevádzania jednotlivých úkonov na výrobku
- Prihlasovanie a odhlasovanie pracovníka na výrobnom mieste
- Sledovanie času stráveného na danom úkone
- Odvádzanie počtu kusov výrobkov
- Evidencia nepodarkov
- Apod.

Výber výrobných operácií

Spôsob zadávania výrobných operácií na termináloch môže byť prispôsobený charakteru výroby. Jednotlivé úkony je možné vzájomne kombinovať. Podľa pracovného zaradenia zamestnanca (model pracovnej doby) terminál ponúka iba operácie a zákazky patriace do okruhu predpísaných úkonov. Okrem evidenčných činností je možné na termináli zobrazovať sprievodné informácie ako napr. technologický postup, výkres výrobku, apod. Príklad možností výberov:

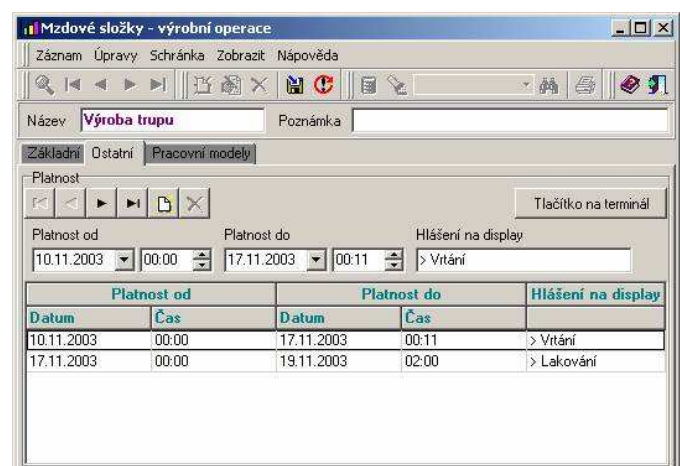
- Možnosť výberu stroja
- Výber operácie či zákazky
- Bližšie určenie úkonu (objednávka, výrobný príkaz...)
- Identifikácia zamestnanca
- Potvrdenie zvolenej operácie
- Ukončenie operácie automaticky výberom ďalšej operácie alebo dochádzkovým prerušením



SW evidencie operácií

Spracovanie dát zabezpečuje SW modul výrobných operácií EVO. Prednosťou systému Aktion je spracovanie dát vo vlastnom databázovom prostredí s možnosťou definície vstupných a výstupných veličín. Až takto spracované dáta možno poskytovať v definovanej štruktúre nadstavbovým informačným systémom. SW Aktion ďalej zabezpečuje komunikáciu medzi databázou a terminálmi vo výrobe. Vlastné databázové riešenie a komunikačná štruktúra zjednodušujú a urýchľujú zavádzanie systému do prevádzky. Systém využíva platformu MS SQL SERVER.

- Stanovenie zápočtu a určenie zdroja
- Definícia obmedzenia a zarovnania
- Stanovenie pozície v ponuke
- Obmedzenie platnosti
- Rozdelenie na jednotlivé úkony
- Rozúčtovanie na zákazky
- Sledovanie nákladových stredísk
- Rôzne operácie pre rôzne skupiny zamestnancov
- Ďalšie možnosti výpočtu v súčtových mzdových zložkách
- Možnosť kumulatívneho prevodu dát
- Iné možnosti



Terminály pre zber dát

ProfiCon Terminál x86 s displejom 8.4"



ProfiCon Terminál x86 s displejom 7"



Typ:	AFL-08A	AFL-07A
CPU:	AMD LX800-500MHz	AMD LX800-500MHz
RAM:	256 MB, max. 1GB	256 MB, max. 1GB
Displej:	LCD 8,4"	LCD 7"
Rozlíšenie:	800 x 600	800 x 600
Kontrast:	500:1	400:1
I/O porty	2x RS232C, 2x Ethernet 10/100Mbps 2x USB 2.0, 1x power switch, 1x reset	2x RS232C, 2x Ethernet 10/100Mbps 2x USB 2.0, 1x power switch, 1x reset
Zvuk:	2x interný repro AMP 1,5W	2x interný repro AMP 1,5W
Napájanie:	12 VDC (adaptér)	12 VDC (adaptér)
Príkion:	20W	20W
Prevádzková teplota:	0-50°	0-50°
Krytie	IP 67 (predný panel)	IP 67 (predný panel)
Hmotnosť:	0,8 kg	0,6 kg
Rozmery	234 x 184 x 42 mm	226 x 140 x 41 mm

Príklad zapojenia systému

